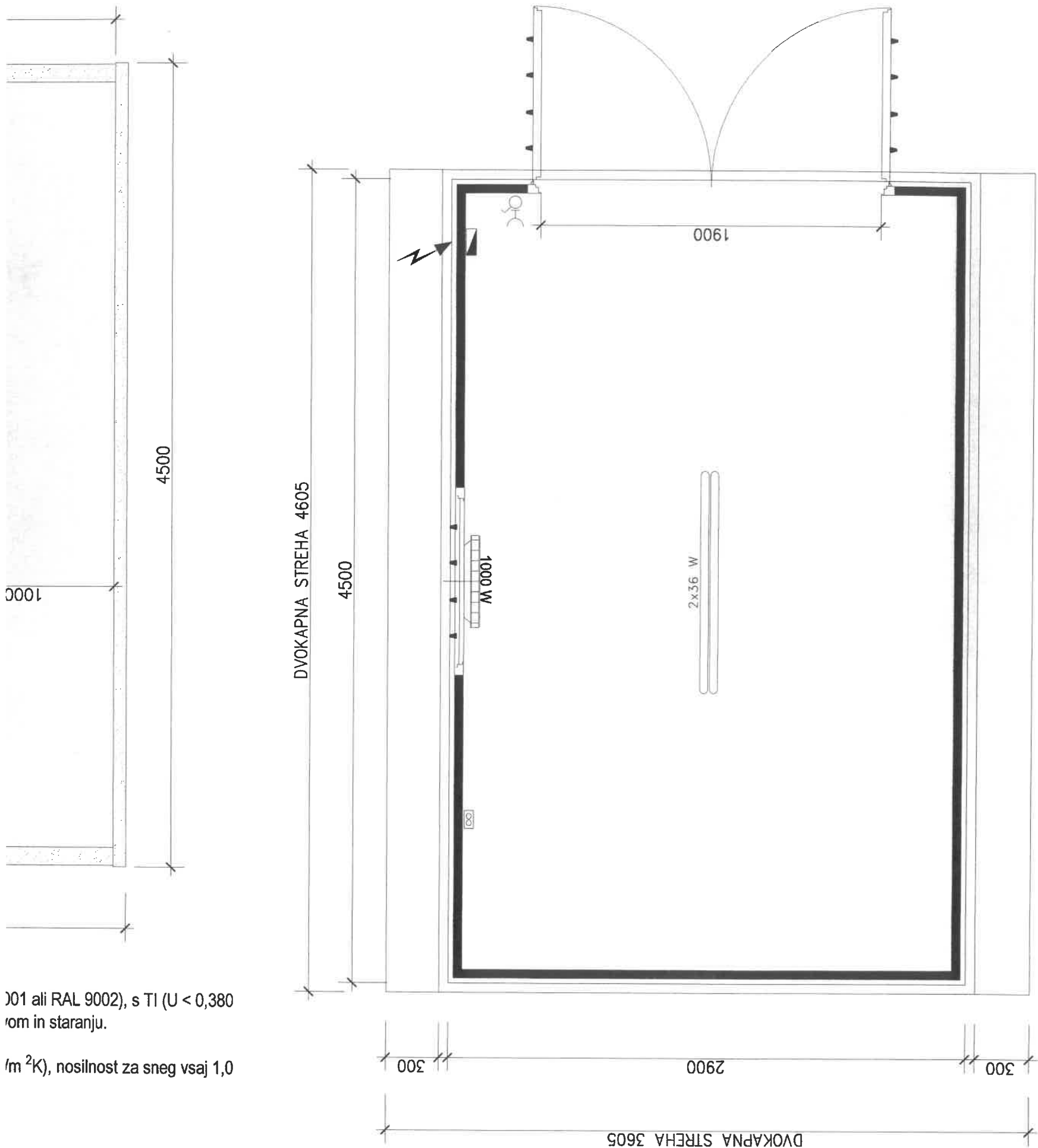


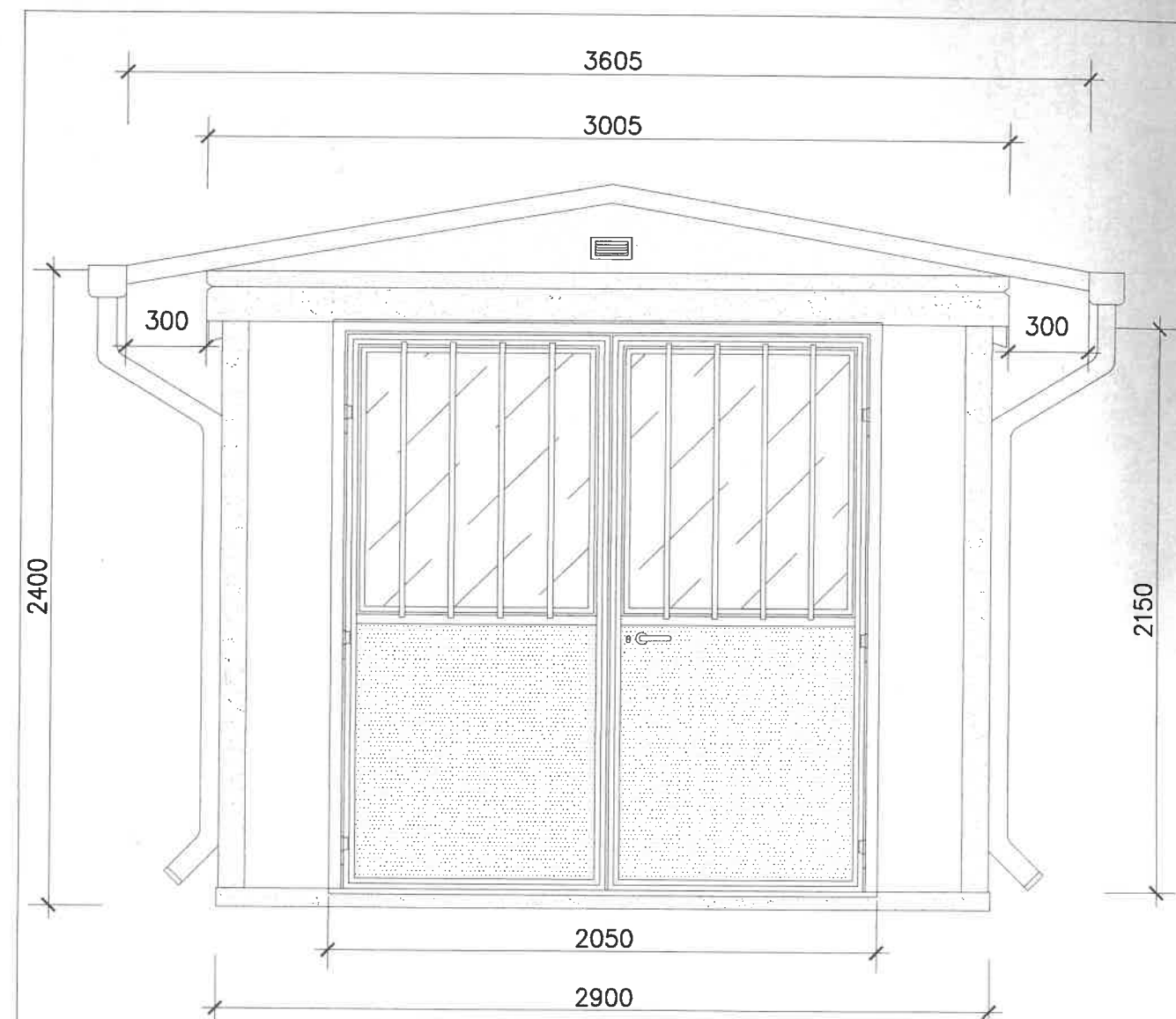
TLORIS





01 ali RAL 9002), s TI (U < 0,380  
om in staranju.

(m<sup>2</sup>K), nosilnost za sneg vsaj 1,0

KANALIZACIJA IN ČISTILNA NAPRAVA ČELJE



POGLED NA VZHODNO FASADO

| št. spremembe  | datum spremembe  | opis spremembe  | podpis     |
|--|--|---|------------|
|  |  |   |            |
|  OBČINA ILIRSKA BISTRICA<br>Bazoviška cesta 14<br>6250 ILIRSKA BISTRICA |  |  <b>corus inženirji d.o.o.</b><br>družba za inženiring, projektiranje<br>in tehnično svetovanje<br>www.corusinzenirji.si / info@corusinzenirji.si<br>Zapuže 19 / si-5270 ajdovščina<br>+386 (0)5 3002020 |            |
| odg. vodja projekta:   | MATEJ BREŠAN, univ.dipl.inž.grad.                                  |   | IZS G-2403 |
| odg. projektant:   | MATEJ BREŠAN, univ.dipl.inž.grad.                                  |   | IZS G-2403 |
| izdelali:  | TOMAŽ BALUT, univ.dipl.inž.grad.                                   |   |            |
| investitor / naročnik:   | Občina Ilirska Bistrica, Bazoviška cesta 14, 6250 Ilirska Bistrica |   |            |
| vrsta projekta:  | PGD  |   |            |
| vrsta načrta:  | 3.2 Načrt gradbenih konstrukcij - Objekti in dostopna cesta        |   |            |
| naziv objekta:   | KANALIZACIJA IN ČISTILNA NAPRAVA ČELJE                             |   |            |
| vsebina risbe:   | SHEMATSKI PRIKAZ<br>MONTAŽNI OBJEKT                                |   |            |