

REKONSTRUKCIJA ŽELEZNIŠKEGA NADVOZA NAD ŽELEZNICO  
PIVKA - REKA v km 20+654,75  
31 KARAKTERISTIČNI PREREZ  
PROJEKTIRANO STANJE: KARAKTERISTIČNI PREREZ  
merilo: 1 : 20

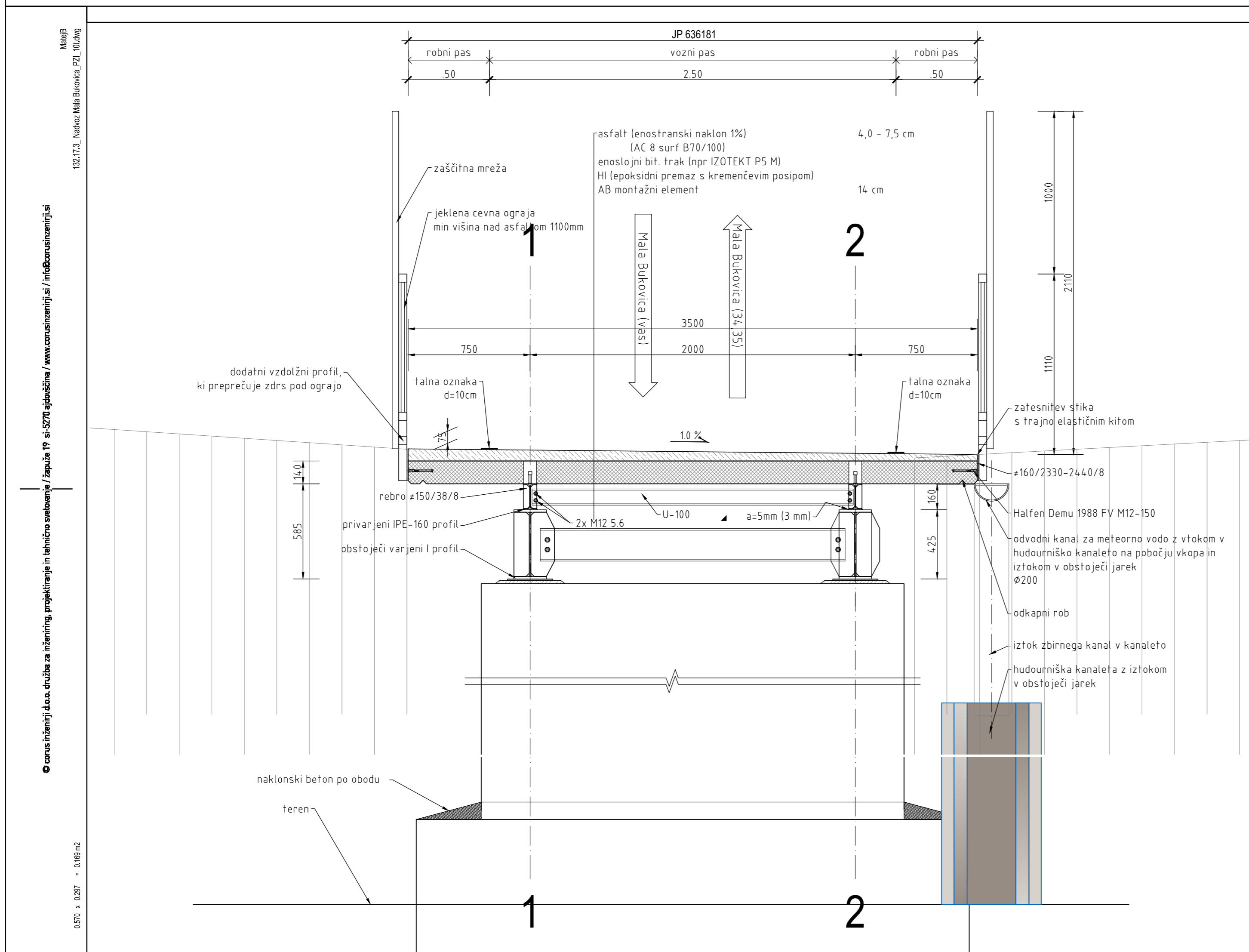
ELEMENT	MATERIAL	ZAŠČITNA PLAGA
BETON	montažni elementi	C 35/45 XC4 XD3 XF4 PV-II Dmax 16
ARMATURA	palice	B 500B
KONS. JEKLO	nosilci - obstoječi	S 235 J2 (EN 10025-2)
	nosilci - novo	S 275 J2 (EN 10025-2)
	čepi	S 6

Občina Ilirska Bistrica  
Bazoviška c. 14  
6250 Ilirska Bistrica

corus inženirji d.o.o.  
družba za inženiring, projektiranje  
in tehnično svetovanje  
www.corusinzenirji.si

odp. vodja projekta: MATEJ BRŠČAN, univ. dipl. inž. grad. IZS G-2403  
odp. projektant: MATEJ BRŠČAN, univ. dipl. inž. grad. IZS G-2403  
izobrazba: TOMAŽ BALUT, univ. dipl. inž. grad. IZS G-3944  
investitor / naročnik: Občina Ilirska Bistrica, Bazoviška c. 14, 6250 Ilirska Bistrica  
vrsta projekta: PZI  
vrsta načrta: 3.1 Načrt gradbenih konstrukcij  
naziv objekta: REKONSTRUKCIJA ŽELEZNIŠKEGA NADVOZA NAD ŽELEZNICO PIVKA - REKA v km 20+654,75  
načrtna raba: 31 KARAKTERISTIČNI PREREZ  
PROJEKTIRANO STANJE: KARAKTERISTIČNI PREREZ

datum: 06.2018 št. projekta: 132/17 št. račna: 132/17-31 merilo: 1:20 št. risbe: 131



REKONSTRUKCIJA ŽELEZNIŠKEGA NADVOZA NAD ŽELEZNICO  
PIVKA - REKA v km 20+654,75  
31 KARAKTERISTIČNI PREREZ  
PROJEKTIRANO STANJE: KARAKTERISTIČNI PREREZ  
merilo: 1 : 20

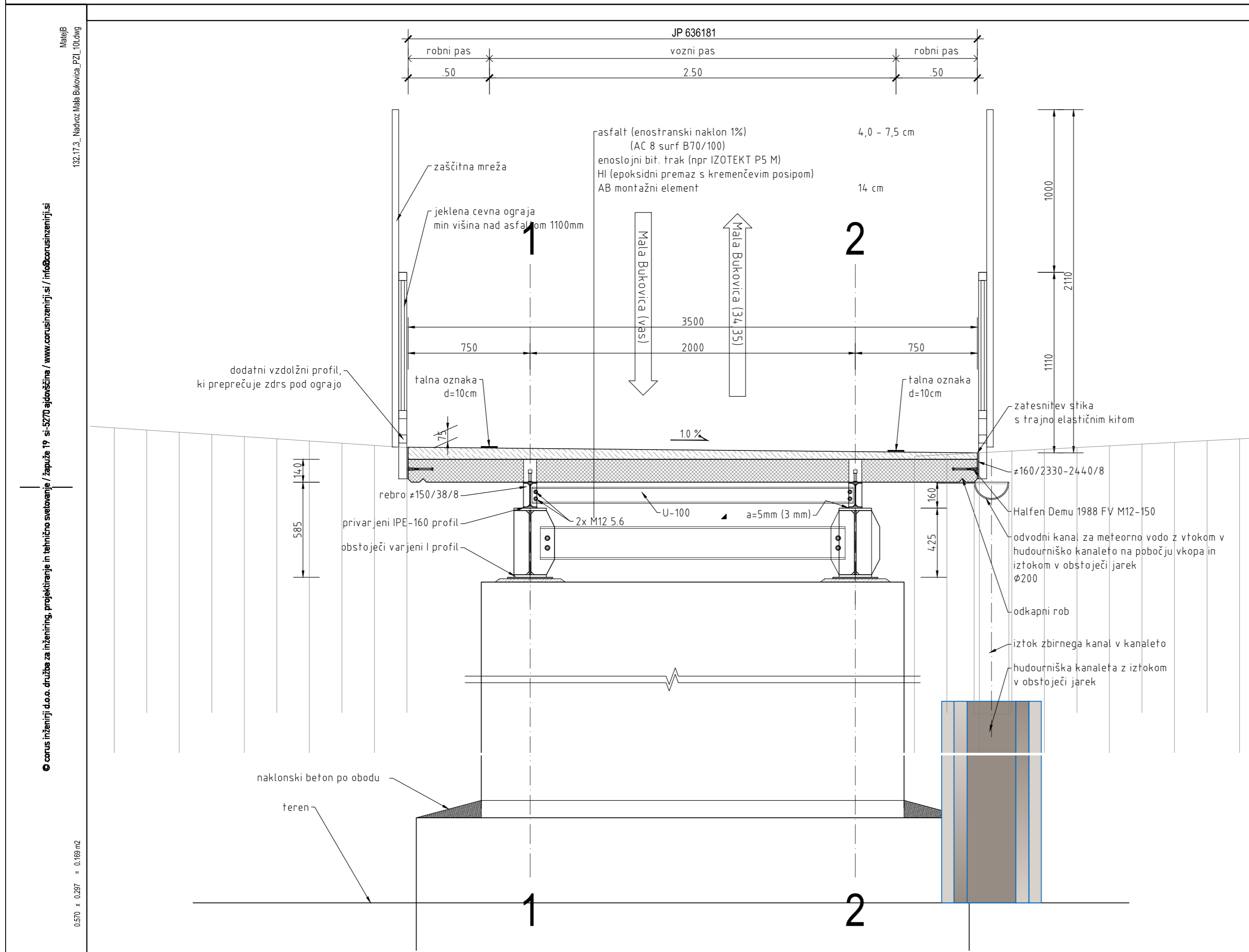
ELEMENT	MATERIAL	ZAŠČITNA PLAGA
BETON	montažni elementi	C 35/45 XC4 XD3 XF4 PV-II Dmax 16
ARMATURA	palice	B 500B
KONS. JEKLO	nosilci - obstoječi	S 235 J2 (EN 10025-2)
	nosilci - novo	S 275 J2 (EN 10025-2)
	čepi	S 6

Občina Ilirska Bistrica  
Bazoviška c. 14  
6250 Ilirska Bistrica

corus inženirji d.o.o.  
družba za inženiring, projektiranje  
in tehnično svetovanje  
www.corusinzenirji.si

odp. vodja projekta: MATEJ BRŠČAN, univ. dipl. inž. grad. IZS G-2403  
odp. projektant: MATEJ BRŠČAN, univ. dipl. inž. grad. IZS G-2403  
izobrazba: TOMAŽ BALUT, univ. dipl. inž. grad. IZS G-3944  
investitor / naročnik: Občina Ilirska Bistrica, Bazoviška c. 14, 6250 Ilirska Bistrica  
vrsta projekta: PZI  
vrsta načrta: 3.1 Načrt gradbenih konstrukcij  
naziv objekta: REKONSTRUKCIJA ŽELEZNIŠKEGA NADVOZA NAD ŽELEZNICO PIVKA - REKA v km 20+654,75  
načrtna raba: 31 KARAKTERISTIČNI PREREZ  
PROJEKTIRANO STANJE: KARAKTERISTIČNI PREREZ

datum: 06.2018 št. projekta: 132/17 št. račna: 132/17-31 merilo: 1:20 št. risbe: 131



REKONSTRUKCIJA ŽELEZNIŠKEGA NADVOZA NAD ŽELEZNICO  
PIVKA - REKA v km 20+654,75  
31 KARAKTERISTIČNI PREREZ  
PROJEKTIRANO STANJE: KARAKTERISTIČNI PREREZ  
merilo: 1 : 20

ELEMENT	MATERIAL	ZAŠČITNA PLAGA
BETON	montažni elementi	C 35/45 XC4 XD3 XF4 PV-II Dmax 16
ARMATURA	palice	B 500B
KONS. JEKLO	nosilci - obstoječi	S 235 J2 (EN 10025-2)
	nosilci - novo	S 275 J2 (EN 10025-2)
	čepi	S 6

Občina Ilirska Bistrica  
Bazoviška c. 14  
6250 Ilirska Bistrica

corus inženirji d.o.o.  
družba za inženiring, projektiranje  
in tehnično svetovanje  
www.corusinzenirji.si

odp. vodja projekta: MATEJ BRŠČAN, univ. dipl. inž. grad. IZS G-2403  
odp. projektant: MATEJ BRŠČAN, univ. dipl. inž. grad. IZS G-2403  
izobrazba: TOMAŽ BALUT, univ. dipl. inž. grad. IZS G-3944  
investitor / naročnik: Občina Ilirska Bistrica, Bazoviška c. 14, 6250 Ilirska Bistrica  
vrsta projekta: PZI  
vrsta načrta: 3.1 Načrt gradbenih konstrukcij  
naziv objekta: REKONSTRUKCIJA ŽELEZNIŠKEGA NADVOZA NAD ŽELEZNICO PIVKA - REKA v km 20+654,75  
načrtna raba: 31 KARAKTERISTIČNI PREREZ  
PROJEKTIRANO STANJE: KARAKTERISTIČNI PREREZ

datum: 06.2018 št. projekta: 132/17 št. račna: 132/17-31 merilo: 1:20 št. risbe: 131