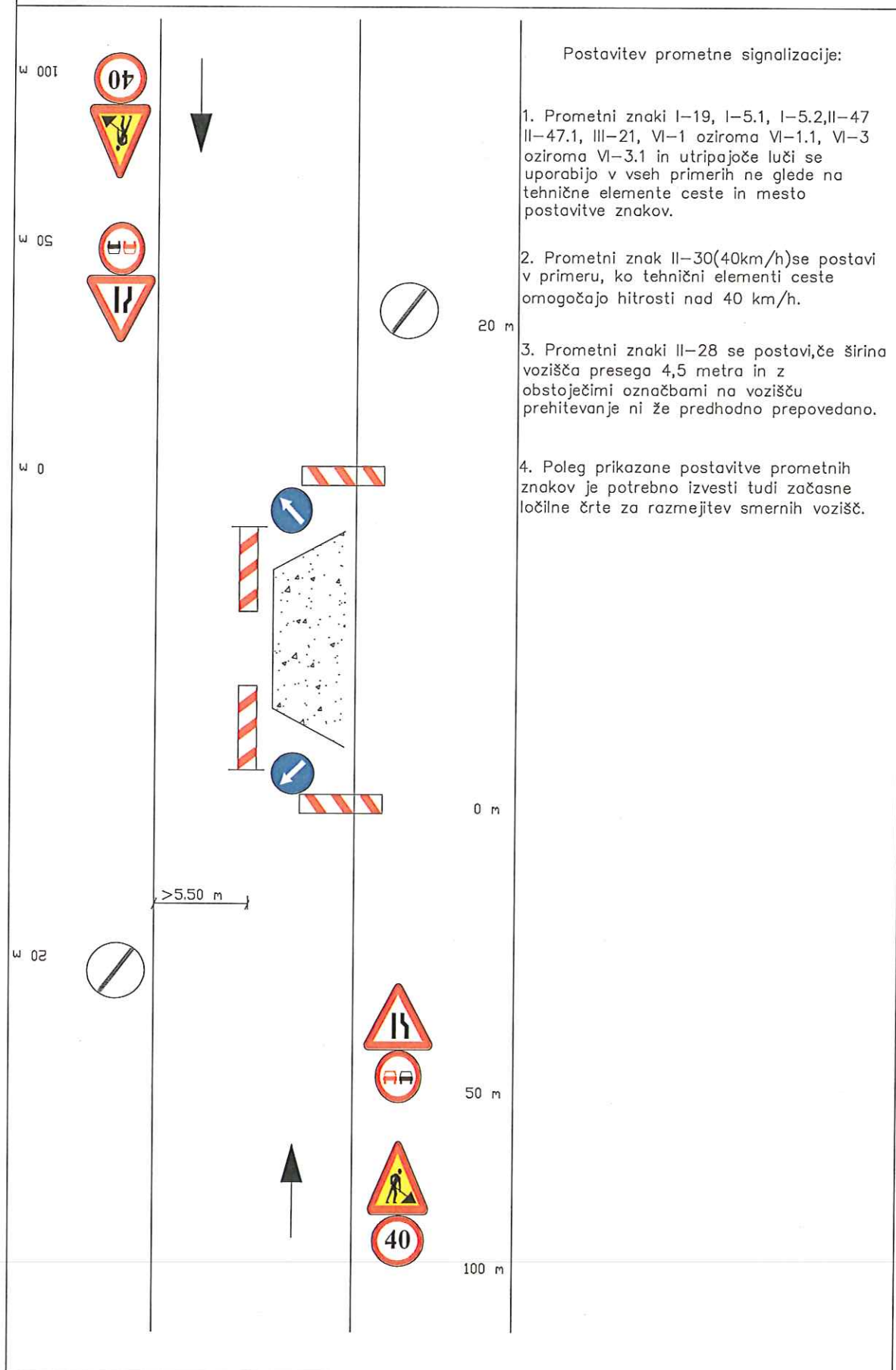
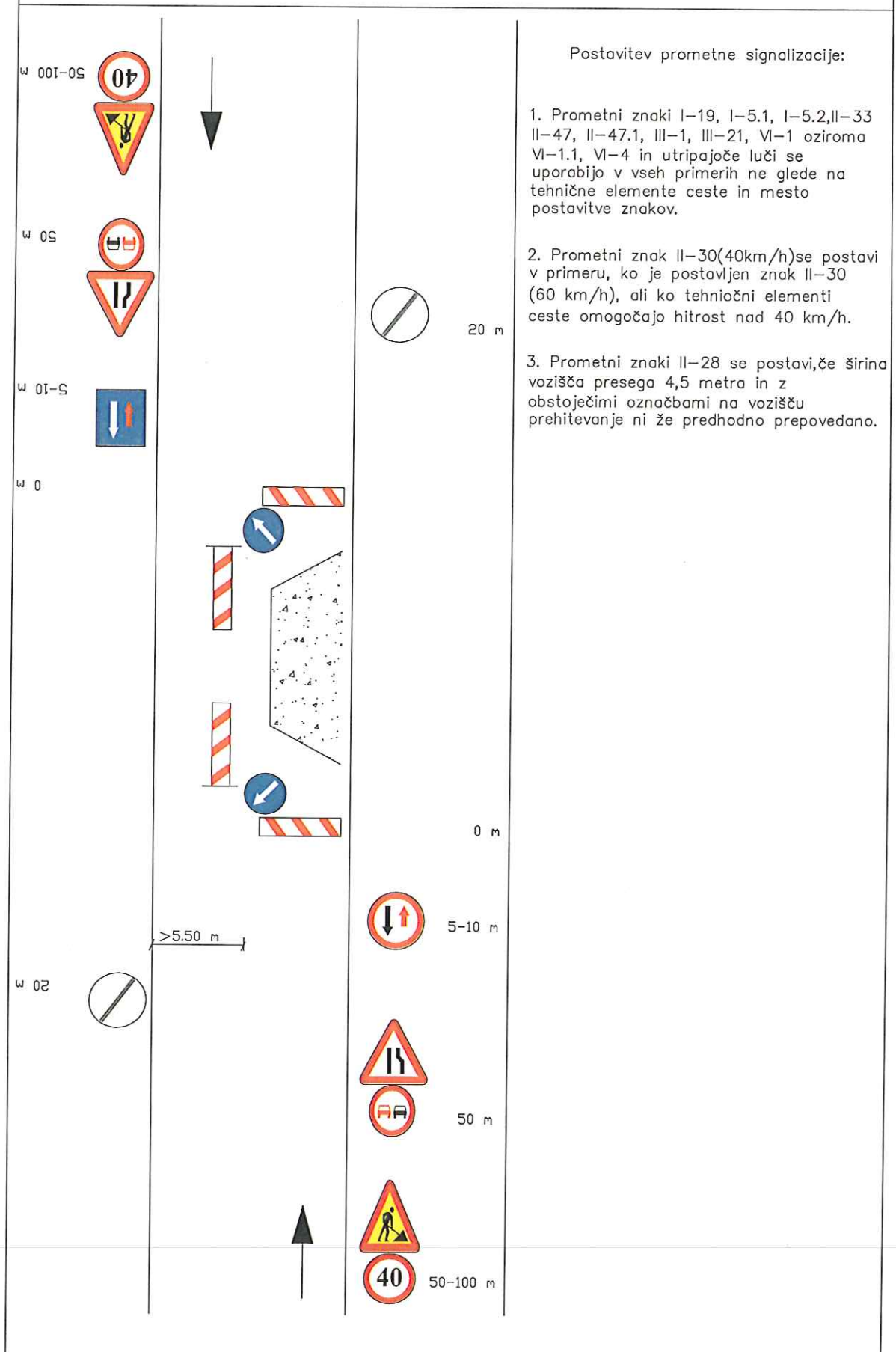


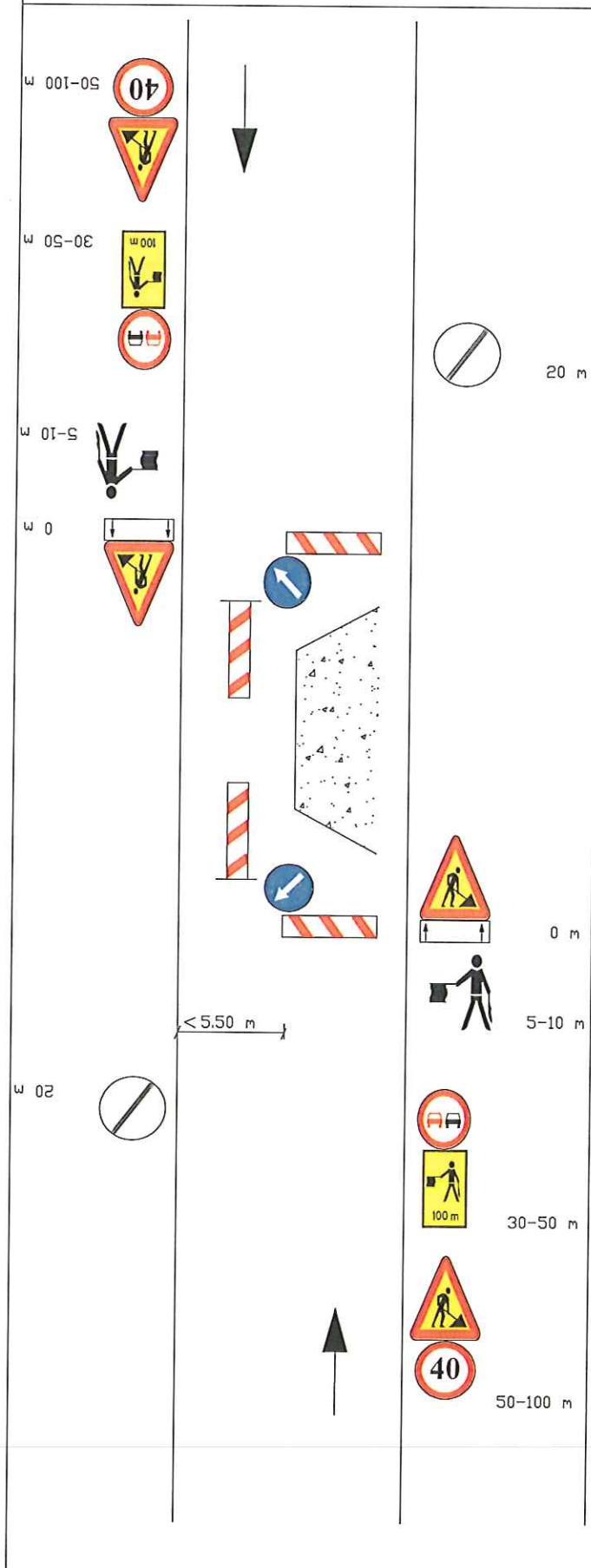
Sheme delne zapore ceste v naselju
(z uporabo prometnih znakov v času dvosmernega prometa)



Sheme delne zapore ceste v naselju
(z uporabo prometnih znakov za odstop prednosti)



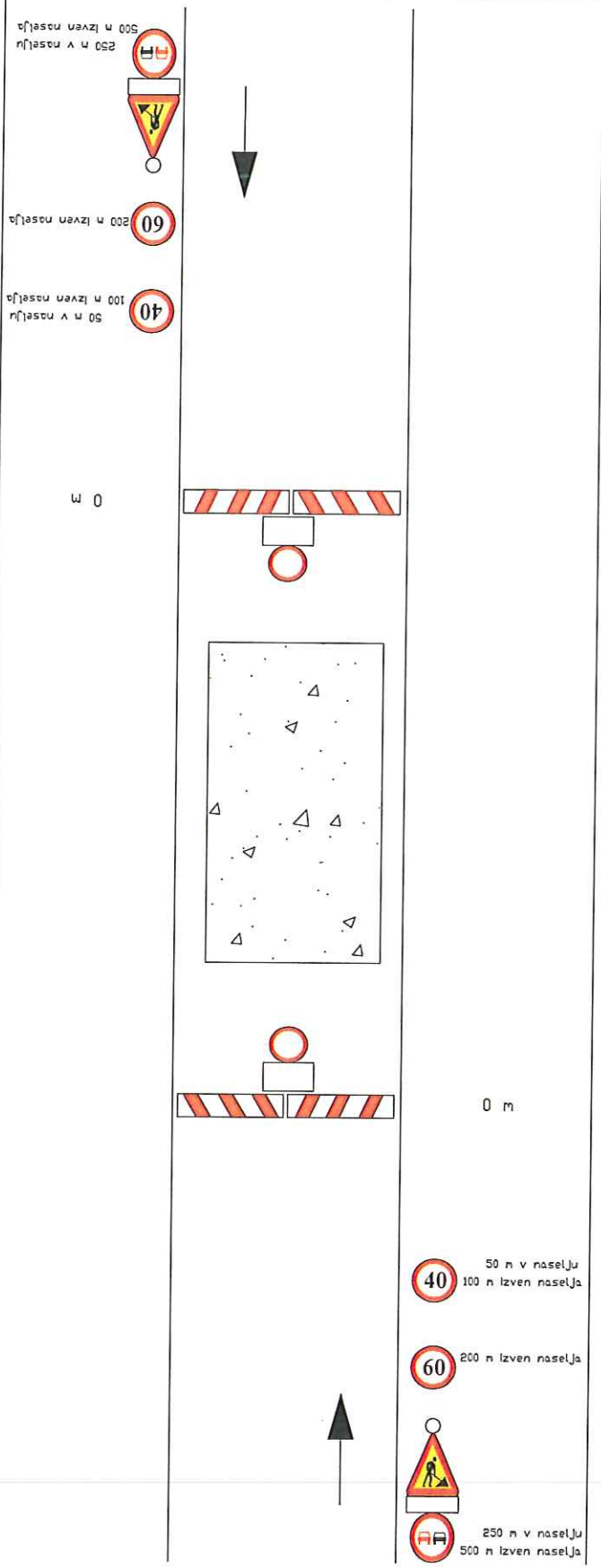
Sheme delne zapore ceste v naselju
(z uporabo ročnega urejanja prometa)



Postavitev prometne signalizacije:

1. Prometni znaki I-19, II-47, II-47.1, III-21, III-116, VI-1 oziroma VI-1.1, VI-3 oziroma VI-3.1 in utripajoče luči se uporabijo v vseh primerih ne glede na tehnične elemente ceste in mesto postavitve znakov.
2. Prometni znak II-30(40km/h) se postavi v primeru, ko tehnični elementi ceste omogočajo hitrosti nad 40 km/h.
3. Prometni znaki II-28 se postavi, če širina vozišča presega 4,5 metra in z obstoječimi označbami na vozišču prehitevanje ni že predhodno prepovedano.
4. Ročno urejanje prometa izvajata ustrezno usposobljena delavca s pomočjo znakov za urejanje prometa.

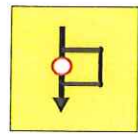
Sheme delne zapore ceste brez obvoza (v času gradbenih del)



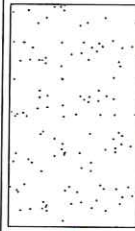
Postavitev prometne signalizacije:

1. Prometni znaki I-19, II-3, VI-1, oziroma VI-1.1 in utripajoče luči se uporabijo v vseh primerih ne glede na tehnične elemente ceste in mesto postavitve znakov.
2. Prometni znak II-30(40km/h) se postavi v primeru, ko je postavljen znak II-30 (60 km/h), ali ko tehnični elementi ceste omogočajo hitrosti nad 40 km/h.
3. Prometni znaki II-30 (60 km/h) se postavi, če tehnični elementi ceste omogočajo hitrosti nad 60 km/h.
4. Prometni znak II-28 se postavi, če širina vozišča presega 4,5 metra in z obstoječimi označbami na vozišču prehitevanje ni že predhodno prepovedano.

Sheme delne zapore ceste z obvozom



Obvoz



40

60

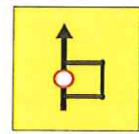


Obvoz

Obvoz



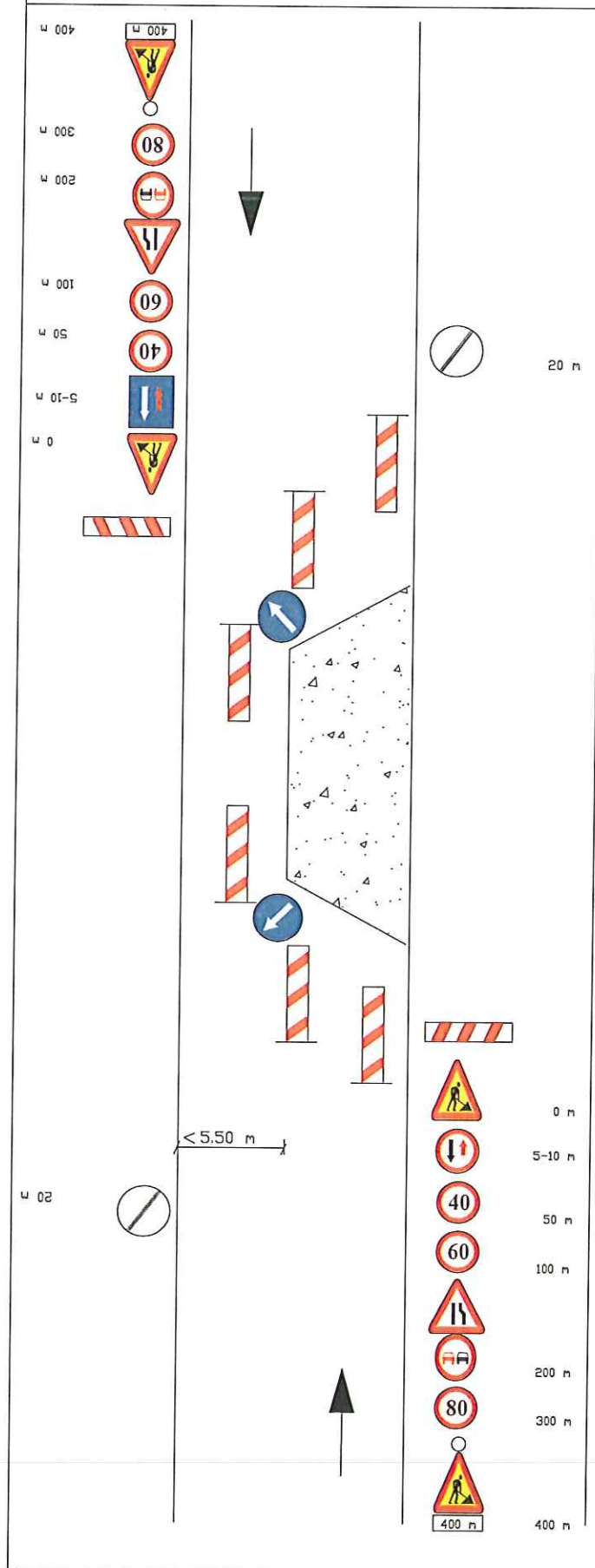
Obvoz



Obvoz

Obvoz

Sheme delne zapore ceste izven naselja
(z uporabo prometnih znakov za odstop prednosti)



Postavitev prometne signalizacije:

1. Prometni znaki I-19, I-5.1, II-33, II-47, II47.1, III-1, III-21, VI-1 oziroma VI-1.1, VI-3 oziroma VI3.1 in utripajoče luči se uporabijo v vseh primerih ne glede na tehnične elemente ceste in mesto postavitve znakov.
2. Prometni znak II-30(40km/h)se postavi v primeru, ko je postavljen znak II-30 (60 km/h), ali ko tehnični elementi ceste omogočajo hitrosti nad 40 km/h.
3. Prometni znak II-30 (60 km/h) se postavi, če tehnični elementi ceste omogočajo hitrosti nad 60 km/h.
4. Prometni znak II-30 (80 km/h) se postavi, če tehnični elementi ceste omogočajo hitrosti nad 80 km/h.
5. Prometni znak II-28 se postavi, če širina vozišča presega 4,5 metra in z obstoječimi označbami na vozišču prehitovanje ni že predhodno prepovedano.
6. Predmetni shematski prikaz se uporablja za zavarovanje delovišč z maksimalno dolžino 50 m.